

İRTİFALI TONAJLI POMPA

MODEL	GÜÇ		VOLT	BORU GİRİŞ-ÇIKIŞ	MAX.DEBİ (L/min)	MAX. YÜKSEKLİĞİ (m)	MAX. EMİŞ (m)	AĞIRLIK (kg)
	(KW)	(HP)						
PCM/7A	1.5	2.0	220 V	2"×2"	500	31.5	6	23.0
PC7/A	1.5	2.0	380 V	2"×2"	500	31.5	6	23.0

POMPA

- Dökme demir gövde, özel pas önleyici uygulamalarla desteklenmiştir.
- **Bronz Fan**
- AISI304 Mil
- Maksimum sıvı sıcaklığı: +60 °C
- Yüksek İrtifa
- **Temiz Su**
- **Damlama Sistemleri**

MOTOR

- Monofaze / Trifaze 50hz
- İzolasyon Sınıfı : 130
- Koruma Sınıfı : IP44
- Dış Ortam Sıcaklığı : 40°C
- Termal aşırı yük koruması (M)
- **Bakır Sarma Bobin**

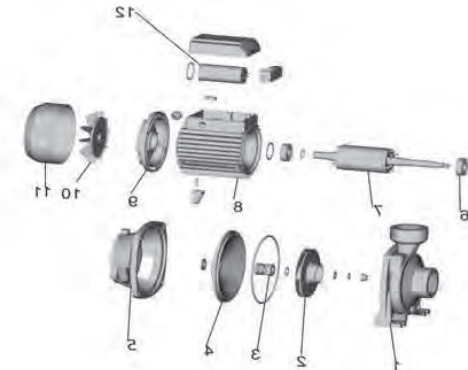
TEMİZ SU

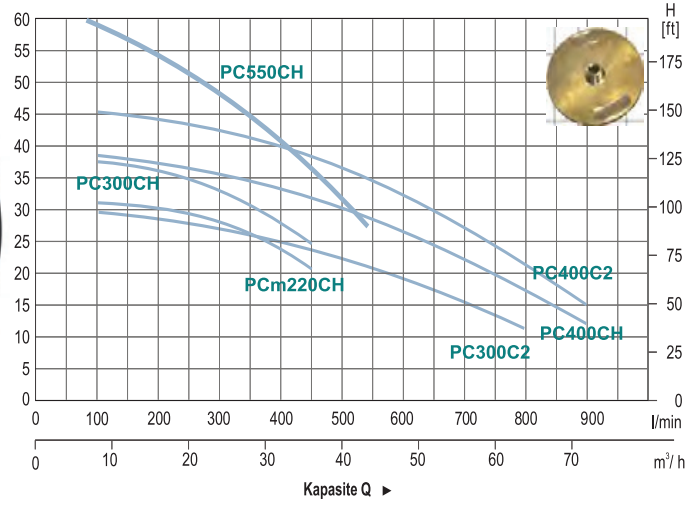
30-32 m.

30 m3/h

Sulama Sis.

Part	Material	Remark
1	Pump body	Cast iron Electrophoretic treatment
2	Impeller	Brass
3	Mechanical seal	Silicon carbide/Graphite
4	Bracket cover	Stainless steel(Cast iron) (Electrophoretic treatment)
5	Support	Cast iron
6	Bearing	High quality
7	Rotor	Cold-rolled sheet Welded stainless steel shaft
8	Stator	Aluminum casting Cold-rolled sheet stator
9	End plate	Aluminum
10	Fan	Noryl
11	Fan cover	Iron
12	Capacitor	High quality





MODEL		GÜÇ		Giriş	Çıkış	Qm³/h	0	6	9	12	15	18	24	27	30	36	42	48	54	AĞIRLIK (kg)		
220 V	380 V	kW	HP			QL/min	0	100	150	200	250	300	400	450	500	600	700	800	900			
PCm220CH	PC220CH	2.2	3	2" x 2"	H (m)	32	31	30.5	30	29	28	24	21							38.5		
"	PC300CH	3	4			38.5	37.5	37	36	34.5	33	28	24.5									41.5
"	PC400CH	4	5.5			53.0	50.0	49.0	48.0	46.0	44.0	42.0	40.0									53.5
"	PC300C2	3	4			30	29.5	29	28.5	28	27	25	23.5	22	19.5	15.5	11.5					56.0
"	PC400C2	4	5			38.0	36.0	35.0	33.0	32.0	30.0	28.0	26.0	24.0	22.0	20.0	18.0					-
"	PC550CH	5.5	7.5			69.0	60.0	58.0	57.0	56.0	55.0	52.0	51.0									-
"	PC750C2	7.5	10	4" x 3"		53	52	52	51	50.5	50	48	46.5	44.5	40	35	30	24		62		

TEMİZ SU

32-69 m.

30-70 m³/h

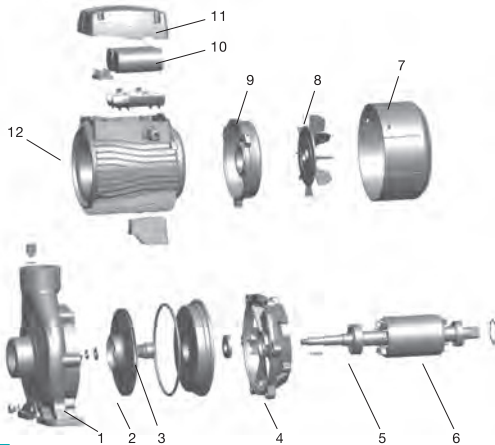
Sulama/Hidrofor

POMPA

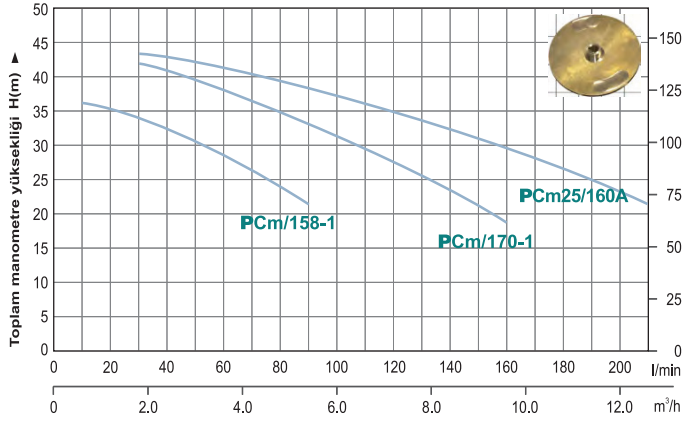
- Dökme demir gövde, özel pas önleyici uygulamalarla desteklenmiştir.
- Bronz fan
- AISI304 Mil
- Maksimum sıvı sıcaklığı: +40 °C
- Maksimum emme yük.: 6 m.
- **Damlama sulama ve fiskiyeleme**
- **Temiz Su**

MOTOR

- NSK rulmanlı
- Bakır sarımlı motor
- Entegre ısı koruma cihazlı tek fazlı motor (otomatik koruma & reset)
- Yalıtım sınıfı: F
- Koruma sınıfı: IP44
- Maksimum ortam sıcaklığı: +40 °C
- Yüksek performans



Pos.	Part
1	Pump body
2	Impeller
3	Mechanical seal
4	Support
5	Bearing
6	Rotor
7	Fan cover
8	Fan
9	End plate
10	Capacitor
11	Capacitor box
12	Stator



MODEL	GÜÇ		VOLT	BORU GİRİŞ-ÇIKIŞ	MAX.DEBİ (L/min)	MAX. YÜKSEKLİĞİ (m)	MAX. EMİŞ (m)	AĞIRLIK (kg)
	(KW)	(HP)						
PCm/158-1	0.75	1.0	220 V	1"×1"	100	36	6	13.4
PC/158-1	0.75	1.0	380 V	1"×1"	100	36	6	13.4
PCm/170-1	1.1	1.5	220 V	1¼"×1"	170	41	6	17.8
PCm25/160A	1.5	2.0	220 V	1½"×1"	250	43	6	22.8

POMPA

- Dökme demir gövde, özel pas önleyici uygulamalarla desteklenmiştir.
- **Bronz Fan**
- AISI304 Mil
- Maksimum sıvı sıcaklığı: +60 °C
- Yüksek İrtifa
- **Temiz Su**
- Hidrofor sistemleri

MOTOR

- Monofaze / Trifaze 50hz
- İzolasyon Sınıfı : 130
- Koruma Sınıfı : IP44
- Dış Ortam Sıcaklığı : 40°C
- Termal aşırı yük koruması (M)
- **Bakır Sarma Bobin**

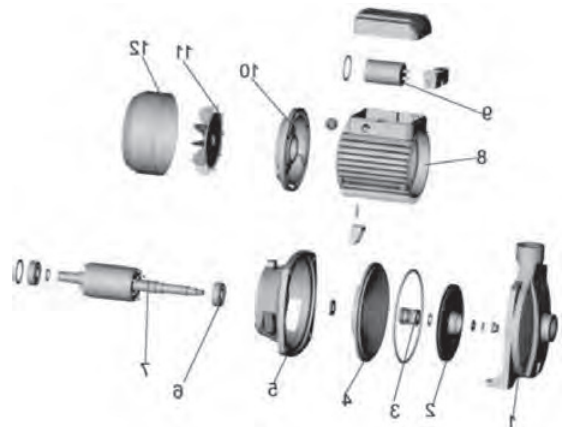
TEMİZ SU

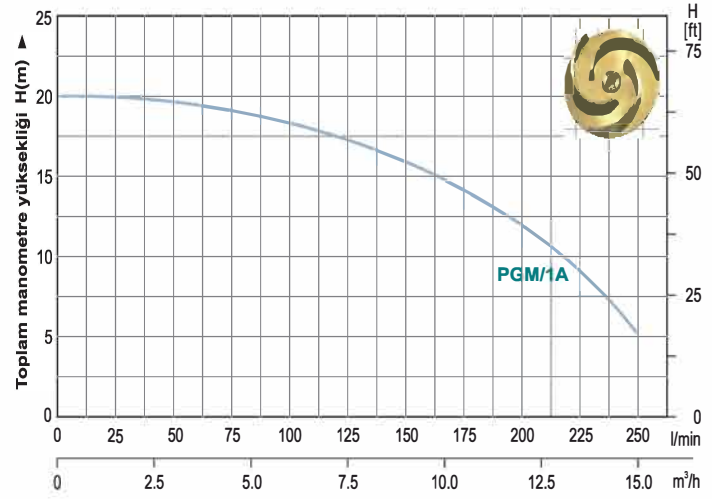
35-52 m.

6-15 m³/h

Hidrofor Sis.

Part	Material	Remark
1	Pump body	Cast iron Electrophoretic treatment
2	Impeller	Brass/Noryl/Stainless steel
3	Mechanical seal	Silicon carbide/Graphite
4	Bracket cover	Stainless steel
5	Support	Aluminum
6	Bearing	High quality
7	Rotor	Cold-rolled sheet Welded stainless steel shaft
8	Stator	Aluminum casting Cold-rolled sheet stator
9	Capacitor	High quality
10	End plate	Aluminum
11	Fan	Noryl
12	Fan cover	Iron





MODEL	GÜÇ		VOLT	BORU GİRİŞ-ÇIKIŞ	MAX.DEBİ (L/min)	MAX. YÜKSEKLİĞİ (m)	MAX. EMİŞ (m)	AĞIRLIK (kg)
	(KW)	(HP)						
PGM/1A	0.75	1.0	220 V	1 1/2" × 1 1/2"	275	20	6	14.4
PG/1A	0.75	1.0	380 V	1 1/2" × 1 1/2"	275	20	6	14.4

POMPA

- Çevresel Pompa
- Max.Sıvı Sıcaklığı 60°C
- Küçük su birikintileri, Göl, Nehir ve Kuyularda Kullanılan yüksek akış oranıyla temiz su sağlar
- Açık fan, partikül geçirgenli: 8 mm.
- Drenaj ve yağmur suları
- **Bronz fan**
- **Paslanmaz mil**

MOTOR

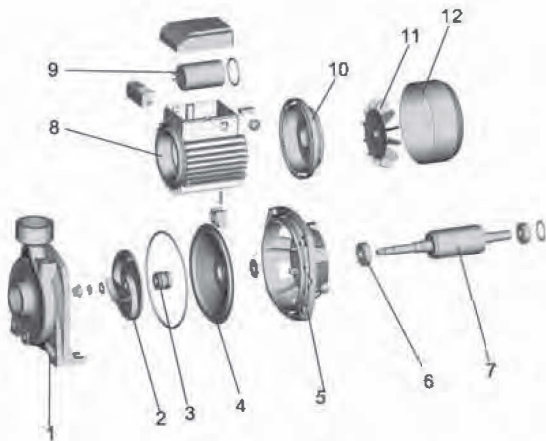
- Monofaze / Trifaze 50hz
- İzolasyon Sınıfı : 130
- Koruma Sınıfı : IP44
- Dış Ortam Sıcaklığı : 40°C
- Termal aşırı yük koruması (M)
- **Bakır Sarma Bobin**

PİS SU

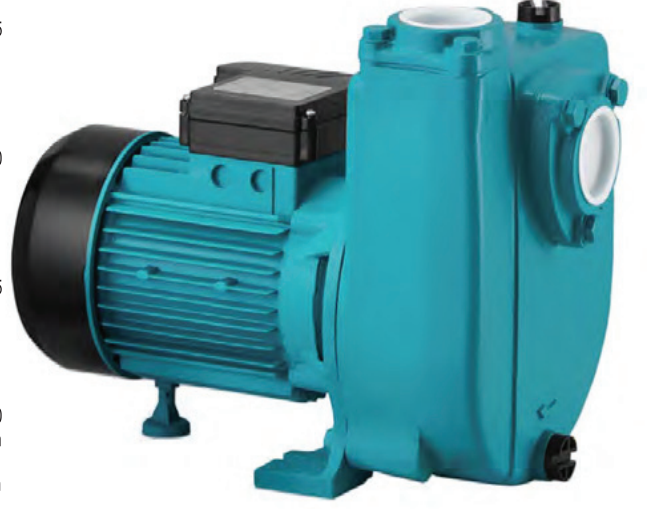
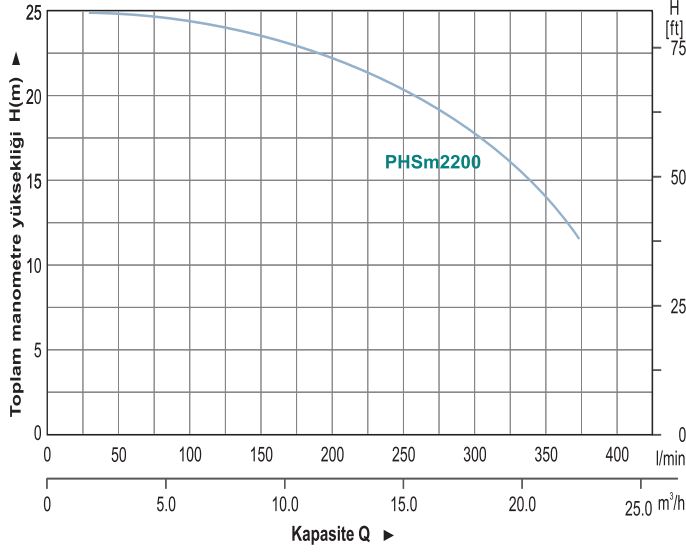
18-20 m.

18 m³/h

Açık Fanlı



Part	Material	Remark
1	Pump body	Cast iron Electrophoretic treatment
2	Impeller	Brass
3	Mechanical seal	Silicon carbide/Graphite
4	Bracket cover	Stainless steel
5	Support	Aluminum
6	Bearing	High quality
7	Rotor	Cold-rolled sheet Welded stainless steel shaft
8	Stator	Aluminum casting Cold-rolled sheet stator
9	Capacitor	High quality
10	End plate	Aluminum
11	Fan	Noryl
12	Fan cover	Iron



MODEL	GÜÇ		VOLT	BORU GİRİŞ-ÇIKIŞ	MAX.DEBİ (L/min)	MAX. YÜKSEKLİĞİ (m)	MAX. EMİŞ (m)	AĞIRLIK (kg)
	(KW)	(HP)						
PHSm2000	1.5	2.0	220 V	2"×2"	500	26.0	6	20.7
PHS2000	1.5	2.0	380 V	2"×2"	500	26.0	6	23.0

POMPA

- Dökme demir gövde, özel pas önleyici uygulamalarla desteklenmiştir.
- AISI304 Mil
- Maksimum sıvı sıcaklığı: +60 °C
- Yüksek İrtifa
- Açık fan, partikül geçirgenli: 8 mm.
- Sulama sistemleri

MOTOR

- Monofaze / Trifaze 50hz
- İzolasyon Sınıfı : 130
- Koruma Sınıfı : IP44
- Dış Ortam Sıcaklığı : 40°C
- Termal aşırı yük koruması (M)
- Bakır Sarma Bobin

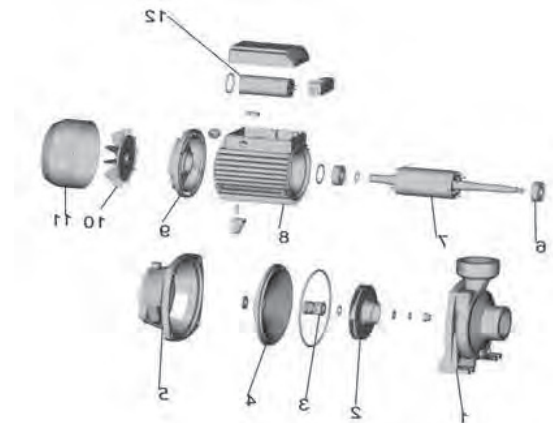
KLAPELİ

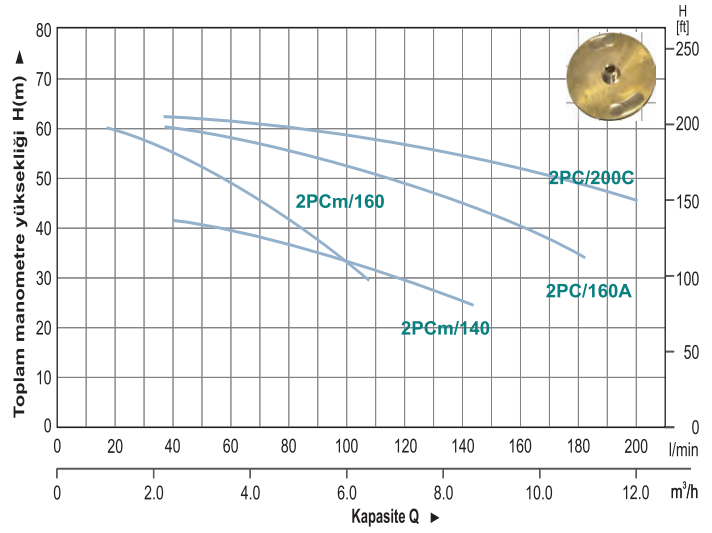
18-20 m.

25 m³/h

Açık Fanlı

Part	Material	Remark
1	Pump body	Cast iron Electrophoretic treatment
2	Impeller	Brass
3	Mechanical seal	Silicon carbide/Graphite
4	Bracket cover	Stainless steel(Cast iron) (Electrophoretic treatment)
5	Support	Cast iron
6	Bearing	High quality
7	Rotor	Cold-rolled sheet Welded stainless steel shaft
8	Stator	Aluminum casting Cold-rolled sheet stator
9	End plate	Aluminum
10	Fan	Noryl
11	Fan cover	Iron
12	Capacitor	High quality





MODEL	GÜÇ		VOLT	BORU GİRİŞ-ÇIKIŞ	MAX.DEBİ (L/min)	MAX. YÜKSEKLİĞİ (m)	MAX. EMİŞ (m)	AĞIRLIK (kg)
	(KW)	(HP)						
2PCm/160	1.5	2.0	220 V	1 1/4" × 1"	125	57	6	27.5
2PC/160	1.5	2.0	380 V	1 1/4" × 1"	125	57	6	27.5
NEW 2PCM/160A	2.2	3.0	220 V	1 1/2" × 1"	200	68	6	51.5
2PC/160A	2.2	3.0	380 V	1 1/2" × 1"	200	68	6	51.5
2PC/200C	3.0	4.0	380 V	1 1/2" × 1 1/4"	250	70	6	52.4

POMPA

- Dökme demir gövde, özel pas önleyici uygulamalarla desteklenmiştir.
- **Bronz Fan**
- AISI304 Mil
- Maksimum sıvı sıcaklığı: +60 °C
- Yüksek İrtifa
- **Temiz Su**
- Hidrofor sistemleri

MOTOR

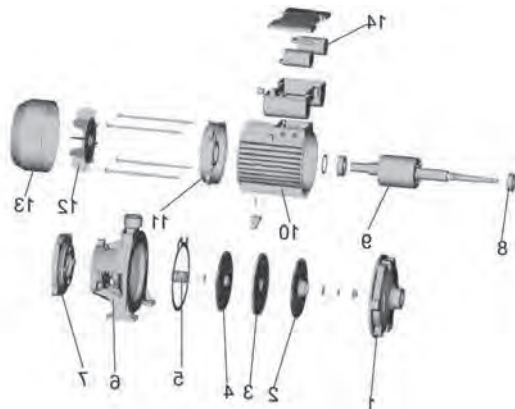
- Monofaze / Trifaze 50hz
- İzolasyon Sınıfı : 130
- Koruma Sınıfı : IP44
- Dış Ortam Sıcaklığı : 40°C
- Termal aşırı yük koruması (M)
- **Bakır Sarma Bobin**

TEMİZ SU

45-70m.

9-15 m³/h

Hidrofor Sis.



Part	Material	Remark
1	Pump body	Cast iron Electrophoretic treatment
2	Impeller	Brass
3	Eliminator	Cast iron
4	Impeller	Brass
5	Mechanical seal	Silicon carbide/Graphite
6	Support	Cast iron Electrophoretic treatment
7	Front cover	Cast iron
8	Bearing	High quality
9	Rotor	Cold-rolled sheet
10	Stator	Aluminum casting Cold-rolled sheet stator
11	End plate	Aluminum
12	Fan	Noryl
13	Fan cover	Iron
14	Capacitor	High quality