

MODEL	GÜÇ		VOLT	BORU GİRİŞ-ÇIKIŞ	MAX.DEBİ (L/min)	MAX. YÜKSEKLİĞİ (m)	MAX. EMİŞ (m)	AĞIRLIK (kg)
	(KW)	(HP)						
PJm100	0.75	1.0	220 V	1"×1"	60	50	9	14.8

MODEL	GÜÇ		VOLT	BORU GİRİŞ-ÇIKIŞ	MAX.DEBİ (L/min)	MAX. YÜKSEKLİĞİ (m)	MAX. EMİŞ (m)	AĞIRLIK (kg)
	(KW)	(HP)						
EJm100	0.75	1.0	220 V	1"×1"	60	45	9	14.8

NORİL FANLI

TEMİZ SU

45/50 m.

3/5 m³/h

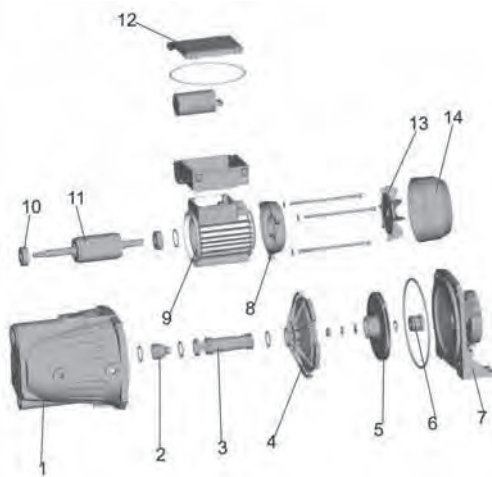
Hidrofor Sis.

POMPA

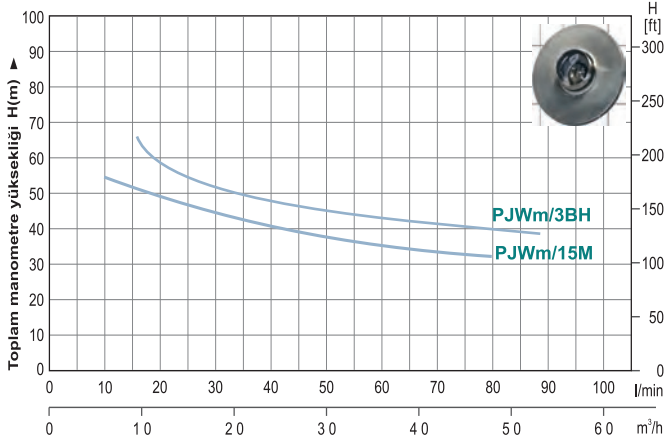
- Dökme demir gövde, özel pas önleyici uygulamalarla desteklenmiştir.
- Paslanmaz Fan/ Tıkanmaz Fanlı
- AISI304 Mil
- Maksimum sıvı sıcaklığı: +60 °C
- Maksimum emme yük.: 9 m.
- **Temiz Su**

MOTOR

- Monofaze 50hz
- İzolasyon Sınıfı : 130
- Koruma Sınıfı : IP44
- Dış Ortam Sıcaklığı : 40°C
- Termal aşırı yük koruması (M)
- **Bakır Sarma Bobin**



Part	Material	Remark
1	Pump body	Cast iron Electrophoretic treatment
2	Nozzle	Noryl
3	Internal channel	Noryl
4	Discharge cover	Noryl
5	Impeller	Noryl/Brass/Stainless steel
6	Mechanical seal	Silicon carbide/Graphite
7	Support	Cast iron Electrophoretic treatment
8	End plate	Aluminum
9	Stator	Aluminum casting Cold-rolled sheet stator
10	Bearing	High quality
11	Rotor	Cold-rolled sheet Welded stainless steel shaft
12	Capacitor	High quality
13	Fan	Noryl
14	Fan cover	Iron



MODEL	GÜÇ		VOLT	BORU GİRİŞ-ÇIKIŞ	MAX.DEBİ (L/min)	MAX. YÜKSEKLİĞİ (m)	MAX. EMİŞ (m)	AĞIRLIK (kg)
	(KW)	(HP)						
PJWm/15M	1.1	1.5	220 V	1" × 1"	90	55	9	24.5
PJWm/3BH	1.5	2.0	220 V	1 1/4" × 1"	100	66	9	25.4

POMPA

- Dökme demir gövde, özel pas önleyici uygulamalarla desteklenmiştir.
- Paslanmaz Fan / Tıkanmaz Fanlı
- AISI304 Mil
- Maksimum sıvı sıcaklığı: +60 °C
- Maksimum emme yük.: 9 m.
- **Temiz Su**

MOTOR

- Monofaze 50hz
- İzolasyon Sınıfı : 130
- Koruma Sınıfı : IP44
- Dış Ortam Sıcaklığı : 40°C
- Termal aşırı yük koruması (M)
- **Bakır Sarma Bobin**

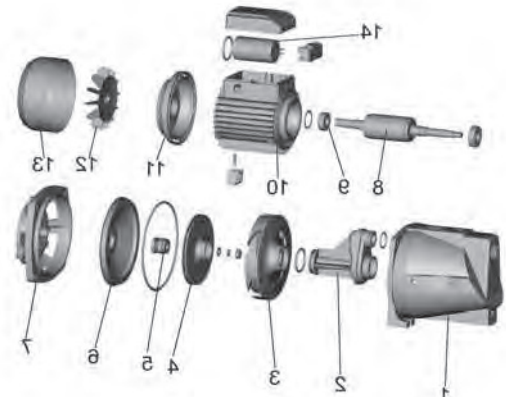
TEMİZ SU

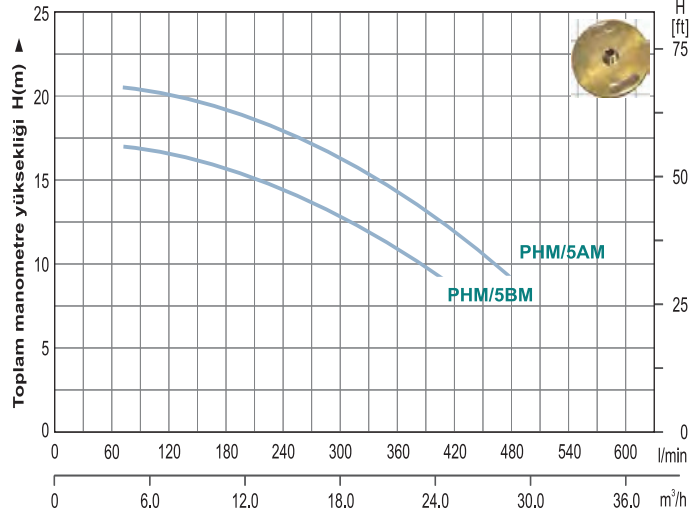
55 / 66 m.

5.5 / 7 m3/h

Hidrofor Sis.

Part	Material	Remark
1 Pump body	Cast iron	Electrophoretic treatment
2 Internal channel	Noryl	
3 Discharge cover	Noryl	
4 Impeller	Noryl/Brass	
5 Mechanical seal	Silicon carbide/Graphite	
6 Bracket cover	Stainless steel	
7 Support	Aluminum	
8 Rotor	Cold-rolled sheet	Welded stainless steel shaft
9 Bearing	High quality	
10 Stator	Aluminum casting	Cold-rolled sheet stator
11 End plate	Aluminum	
12 Fan	Noryl	
13 Fan cover	Iron	
14 Capacitor	High quality	





MODEL	GÜÇ		VOLT	BORU GİRİŞ-ÇIKIŞ	MAX.DEBİ (L/min)	MAX. YÜKSEKLİĞİ (m)	MAX. EMİŞ (m)	AĞIRLIK (kg)
	(KW)	(HP)						
PHM/5BM	1.1	1.5	220 V	2"×2"	600	20.2	6	19.9
PHM/5AM	1.5	2.0	220 V	2"×2"	600	22.5	6	20.7
PH/5AM	1.5	2.0	380 V	2"×2"	600	22.5	6	20.7

TEMİZ SU

20-22 m.

33 m³/h

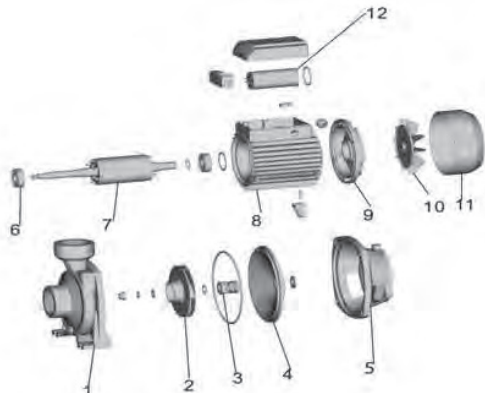
Sulama Sis.

POMPA

- Dökme demir gövde, özel pas önleyici uygulamalarla desteklenmiştir.
- **Bronz Fan**
- AISI304 Mil
- Maksimum sıvı sıcaklığı: +60 °C
- Yüksek İrtifa
- **Temiz Su**
- **Sulama sistemleri**

MOTOR

- Monofaze / Trifaze 50hz
- İzolasyon Sınıfı : 130
- Koruma Sınıfı : IP44
- Dış Ortam Sıcaklığı : 40°C
- Termal aşırı yük koruması (M)
- **Bakır Sarma Bobin**



Part	Material	Remark
1	Pump body	Cast iron Electrophoretic treatment
2	Impeller	Brass
3	Mechanical seal	Silicon carbide/Graphite
4	Bracket cover	Stainless steel(Cast iron) (Electrophoretic treatment)
5	Support	Cast iron
6	Bearing	High quality
7	Rotor	Cold-rolled sheet Welded stainless steel shaft
8	Stator	Aluminum casting Cold-rolled sheet stator
9	End plate	Aluminum
10	Fan	Noryl
11	Fan cover	Iron
12	Capacitor	High quality