

6

W

impo

6" DALGIÇ MOTOR

6" *SUBMERSIBLE MOTOR*

impo Rewindable Submersible Motors 6"

Sarılabilir Dalgıç Motor 5.5 - 40HP

Advantages

- Suitable for wells with 138 mm and larger inner diameter
- Maintenance free water lubricated radial and axial (kingsbury) bearings
- Pressure balancing between inner and outer side with a rubber diaphragm
- Rewindable stator reduce repair and maintenance costs

Avantajlar

- İç çapı 138 mm ve üzerindeki kuyular için üretilmiştir
- Su yağlamalı radyal ve Kingsbury tipi aksenal yataklar bakım gerektirmez
- İç ve dış ortam basıncı kauçuk membran vasıtasıyla dengelenir
- Tekrar sarılabılme imkanı arıza tamir maliyetini azaltır

Standards

- Powers from 5.5HP to 40HP
- 6" NEMA shaft end and flange
- Water lubricated
- Operates both vertical and inclined
- Voltage tolerance \pm %10
- Max. water temperature 30 °C
- Speed 2900 / 3600 rpm
- Starts per hour 10
- Min. cooling flow 0.5 m/s
- PVC Lead
- Carbon - Ceramic Mechanical Seal (IP68)
- DOL starting for 5.5 - 17,5 HP range
- S-D starting for 20 - 40 HP range
- Windings for 380 V - 400 V - 415 V in 50Hz & 380 V - 460 V in 60Hz
- Filled with mixture of water and glycol (FP below -15 °C)

Standartlar

- 5,5 HP - 40 HP arası motor güçleri
- 6" Nema normuna uygun mil ucu ve flanş
- Su soğutmalı
- Düşey ve yatay konumda çalışabilir
- Gerilim toleransı \pm % 10
- Maksimum su sıcaklığı 30 °C
- Motor dönme hızı 2900 / 3600 d/dk
- Yol verme sayısı saatte 10
- Min. soğutma suyu hızı 0.5 m/s
- PVC Çıkış kablosu
- Karbon - Seramik mekanik keçe (IP68)
- 5,5 - 17,5 HP arası direkt yol verme
- 20 - 40 HP arası Y-U yol verme
- Standart sargı 380 V - 400 V - 415 V "50Hz" ve 380 V - 460 V "60Hz"
- Su ve glikol karışımıyla doldurulmuştur. (D.N. -15 °C altı)

Options

- Cable length
- PT 100 temperature sensor
- SiC Mechanical seal (IP68)
- Starting DOL, S-D or dual voltage

Opsiyonlar

- Kablo boyu
- Pt 100 ısı sensörü
- SiC Mekanik keçe (IP68)
- Yol verme şekli direkt , Y-U veya dual voltaj



Rewindable Submersible Motors

Sarılabilir Dalgıç Motor 5.5 - 40HP

6"

Performance Datas / Performans Değerleri

MOTOR TYPE MOTOR TİPİ	POWER GÜÇ		FREQUENCY FREKANS (Hz)	VOLTAGE VOLTAJ (V)	CURRENT AKIM (A)		EFFICIENCY VERİM (%)				POWER FACTOR GÜÇ FAKTÖRÜ (Cos Φ)				ROTATION DEVİR (rpm)	
	(HP)	(kW)			100%	115%	50%	75%	100%	115%	50%	75%	100%	115%		
6" C 5,5 HP	5,5	4	50	380	10,0	-	61,3	71,3	71,6	-	0,73	0,81	0,85	-	2850	
				400	10,0	-	61,8	70,9	70,4	-	0,69	0,78	0,83	-	2885	
				415	10,0	-	64,6	64,4	70,8	-	0,64	0,74	0,80	-	2905	
			60	380	10,0	12,0	60,4	63,9	66,6	63,7	0,83	0,87	0,88	0,88	-	3347
				460	9,0	10,0	54,1	62,1	68,5	69,4	0,67	0,76	0,81	0,83	-	3413
				415	10,0	-	64,6	64,4	70,8	-	0,64	0,74	0,80	-	2905	
6" C 7,5 HP	7,5	5,5	50	380	13,0	-	71,0	73,9	77,1	-	0,67	0,78	0,83	-	2873	
				400	14,0	-	66,7	68,8	71,9	-	0,61	0,73	0,79	-	2882	
				415	14,0	-	63,6	72,3	73,1	-	0,56	0,67	0,75	-	2891	
			60	380	13,0	15,0	64,9	71,7	71,0	69,8	0,80	0,86	0,88	0,89	-	3363
				460	12,0	13,0	57,9	67,2	74,1	75,6	0,60	0,70	0,77	0,79	-	3421
				415	14,0	-	63,6	72,3	73,1	-	0,56	0,67	0,75	-	2891	
6" C 10 HP	10	7,5	50	380	18,0	-	68,6	75,1	75,2	-	0,64	0,75	0,82	-	2850	
				400	19,0	-	68,1	73,0	72,4	-	0,57	0,69	0,77	-	2865	
				415	20,0	-	63,2	71,6	70,3	-	0,52	0,64	0,73	-	2875	
			60	380	18,0	20,0	68,7	69,2	69,1	68,8	0,83	0,87	0,89	0,89	-	3420
				460	17,0	18,0	61,1	66,5	70,7	68,3	0,60	0,71	0,78	0,80	-	3495
				415	20,0	-	63,2	71,6	70,3	-	0,52	0,64	0,73	-	2875	
6" C 12,5 HP	12,5	9,2	50	380	22,0	-	72,1	76,0	77,9	-	0,65	0,76	0,82	-	2850	
				400	23,0	-	67,2	70,4	73,3	-	0,59	0,71	0,78	-	2860	
				415	23,0	-	67,2	68,8	73,9	-	0,54	0,67	0,75	-	2870	
			60	380	21,0	25,0	70,5	71,0	73,7	70,3	0,83	0,87	0,89	0,89	-	3425
				460	20,0	22,0	64,2	71,5	74,2	72,1	0,62	0,73	0,79	0,82	-	3500
				415	23,0	-	67,2	68,8	73,9	-	0,54	0,67	0,75	-	2870	
6" C 15 HP	15	11	50	380	25,0	-	72,9	75,4	78,0	-	0,69	0,78	0,85	-	2855	
				400	28,0	-	70,7	74,3	74,1	-	0,55	0,68	0,77	-	2880	
				415	29,0	-	65,7	71,5	73,9	-	0,50	0,63	0,72	-	2885	
			60	380	25,0	28,0	75,5	76,7	75,0	75,3	0,81	0,87	0,89	0,90	-	3455
				460	25,0	27,0	66,2	73,6	74,3	73,2	0,57	0,69	0,76	0,79	-	3515
				415	29,0	-	72,9	75,4	78,0	-	0,69	0,78	0,85	-	2855	
6" C 17,5 HP	17,5	13	50	380	29,0	-	77,2	77,9	78,7	-	0,68	0,79	0,85	-	2855	
				400	30,0	-	73,0	76,2	76,4	-	0,62	0,74	0,81	-	2870	
				415	31,0	-	68,3	74,2	75,2	-	0,56	0,68	0,77	-	2880	
			60	380	28,0	33,0	74,1	75,3	76,8	73,3	0,84	0,89	0,90	0,91	-	3440
				460	27,0	29,0	69,7	75,2	75,0	74,5	0,63	0,75	0,81	0,83	-	3505
				415	29,0	-	72,9	75,4	78,0	-	0,69	0,78	0,85	-	2855	
6" C 20 HP	20	15	50	380	33,0	-	75,3	80,0	78,0	-	0,72	0,81	0,86	-	2850	
				400	33,0	-	72,9	78,7	77,6	-	0,65	0,76	0,83	-	2865	
				415	33,0	-	71,1	78,3	78,9	-	0,59	0,71	0,79	-	2880	
			60	380	32,0	37,0	73,4	74,7	75,8	74,5	0,86	0,90	0,91	0,91	-	3430
				460	29,0	32,0	71,9	76,4	77,6	77,0	0,66	0,77	0,83	0,85	-	3500
				415	33,0	-	71,1	78,3	78,9	-	0,59	0,71	0,79	-	2880	
6" C 25 HP	25	18,5	50	380	41,0	-	75,2	78,7	80,3	-	0,67	0,78	0,84	-	2850	
				400	42,0	-	75,3	78,6	77,5	-	0,60	0,73	0,81	-	2860	
				415	42,0	-	74,5	77,3	79,1	-	0,55	0,68	0,77	-	2870	
			60	380	40,0	46,0	77,1	78,9	75,8	74,8	0,84	0,89	0,91	0,91	-	3425
				460	37,0	41,0	72,6	77,1	77,9	77,4	0,63	0,74	0,81	0,84	-	3505
				415	42,0	-	74,5	77,3	79,1	-	0,55	0,68	0,77	-	2870	
6" C 30 HP	30	22	50	380	49,0	-	76,7	79,4	79,0	-	0,67	0,79	0,85	-	2840	
				400	50,0	-	75,7	79,0	78,5	-	0,60	0,73	0,81	-	2860	
				415	51,0	-	74,9	76,5	78,4	-	0,54	0,68	0,77	-	2870	
			60	380	48,0	55,0	75,4	76,8	75,9	75,2	0,84	0,89	0,91	0,91	-	3420
				460	44,0	49,0	72,1	77,7	78,8	78,2	0,62	0,74	0,81	0,83	-	3500
				415	51,0	-	74,9	76,5	78,4	-	0,54	0,68	0,77	-	2870	
6" C 35 HP	35	26	50	380	58,0	-	79,6	80,0	80,5	-	0,64	0,77	0,83	-	2835	
				400	59,0	-	77,2	80,0	80,4	-	0,56	0,69	0,78	-	2860	
				415	62,0	-	74,7	78,3	78,9	-	0,50	0,63	0,73	-	2865	
			60	380	54,0	62,0	79,5	80,6	79,4	77,9	0,81	0,87	0,90	0,91	-	3425
				460	52,0	57,0	74,7	79,5	81,4	80,7	0,57	0,69	0,77	0,81	-	3495
				415	62,0	-	74,7	78,3	78,9	-	0,50	0,63	0,73	-	2865	
6" C 40 HP	40	30	50	380	65,0	-	79,1	80,3	80,1	-	0,65	0,77	0,84	-	2840	
				400	66,0	-	76,9	78,8	79,2	-	0,59	0,73	0,81	-	2855	
				415	68,0	-	76,0	78,6	79,0	-	0,52	0,67	0,76	-	2865	
			60	380	61,0	71,0	79,3	81,5	80,4	77,5	0,82	0,88	0,90	0,91	-	3420
				460	58,0	64,0	77,1	80,5	80,7	80,3	0,59	0,72	0,80	0,83	-	3490
				415	68,0	-	76,0	78,6	79,0	-	0,52	0,67	0,76	-	2865	

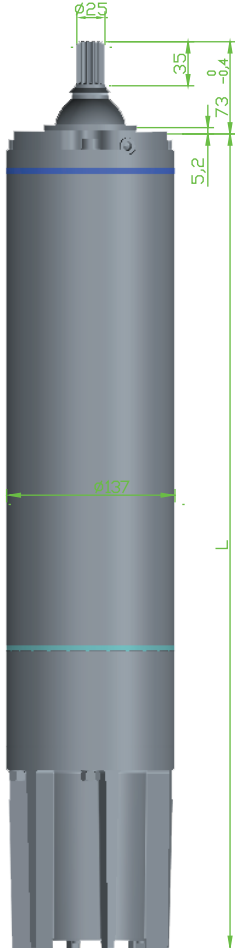
impo Rewindable Submersible Motors 6"

Sarılabilir Dalgıç Motor 5.5 - 40HP

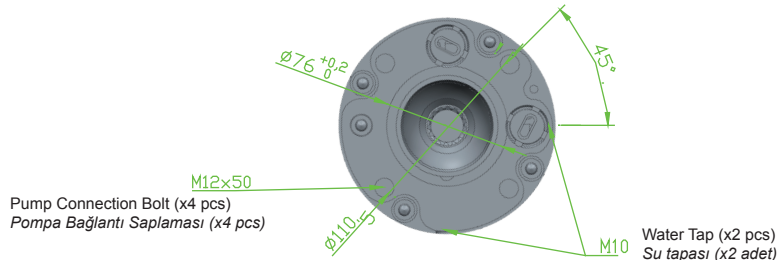
Motor Leads / Motor Çıkış Kabloları

MOTOR TYPE MOTOR TİPİ	HP	kW	LEAD KABLO (mm ²)		CABLE LENGTH KABLO BOYU (m)
			380 V 50 Hz / 400 V 50 Hz / 415 V 50 Hz 380 V 60 Hz / 460 V 60 Hz		
			DOL DIREKT	STAR - DELTA YILDIZ - ÜÇGEN	
6" C 5,5 HP	5,5	4	3 x 2,5	2 x (3 x 2,5)	2,5
6" C 7,5 HP	7,5	5,5	3 x 2,5	2 x (3 x 2,5)	2,5
6" C 10 HP	10	7,5	3 x 2,5	2 x (3 x 2,5)	2,5
6" C 12,5 HP	12,5	9,2	3 x 2,5	2 x (3 x 2,5)	2,5
6" C 15 HP	15	11	3 x 2,5	2 x (3 x 2,5)	2,5
6" C 17,5 HP	17,5	13	3 x 2,5	2 x (3 x 2,5)	2,5
6" C 20 HP	20	15	3 x 4	2 x (3 x 2,5)	3,5
6" C 25 HP	25	18,5	3 x 4	2 x (3 x 2,5)	3,5
6" C 30 HP	30	22	3 x 4	2 x (3 x 2,5)	3,5
6" C 35 HP	35	26	3 x 6	2 x (3 x 4)	3,5
6" C 40 HP	40	30	3 x 6	2 x (3 x 4)	3,5

Dimensions / Ölçüler



MOTOR TYPE MOTOR TİPİ	POWER GÜÇ		AXIAL THRUST EKSENEL YÜK (N)	LENGTH UZUNLUK	WEIGHT AĞIRLIK
	HP	kW		mm	Kg
6" C 5,5 HP	5,5	4	16000	655	36,0
6" C 7,5 HP	7,5	5,5	16000	675	37,5
6" C 10 HP	10	7,5	16000	695	40,0
6" C 12,5 HP	12,5	9,2	16000	735	44,0
6" C 15 HP	15	11	16000	775	47,0
6" C 17,5 HP	17,5	13	16000	825	52,0
6" C 20 HP	20	15	16000	895	59,0
6" C 25 HP	25	18,5	16000	950	63,5
6" C 30 HP	30	22	16000	1025	75,5
6" C 35 HP	35	26	16000	1075	80,0
6" C 40 HP	40	30	16000	1155	84,5



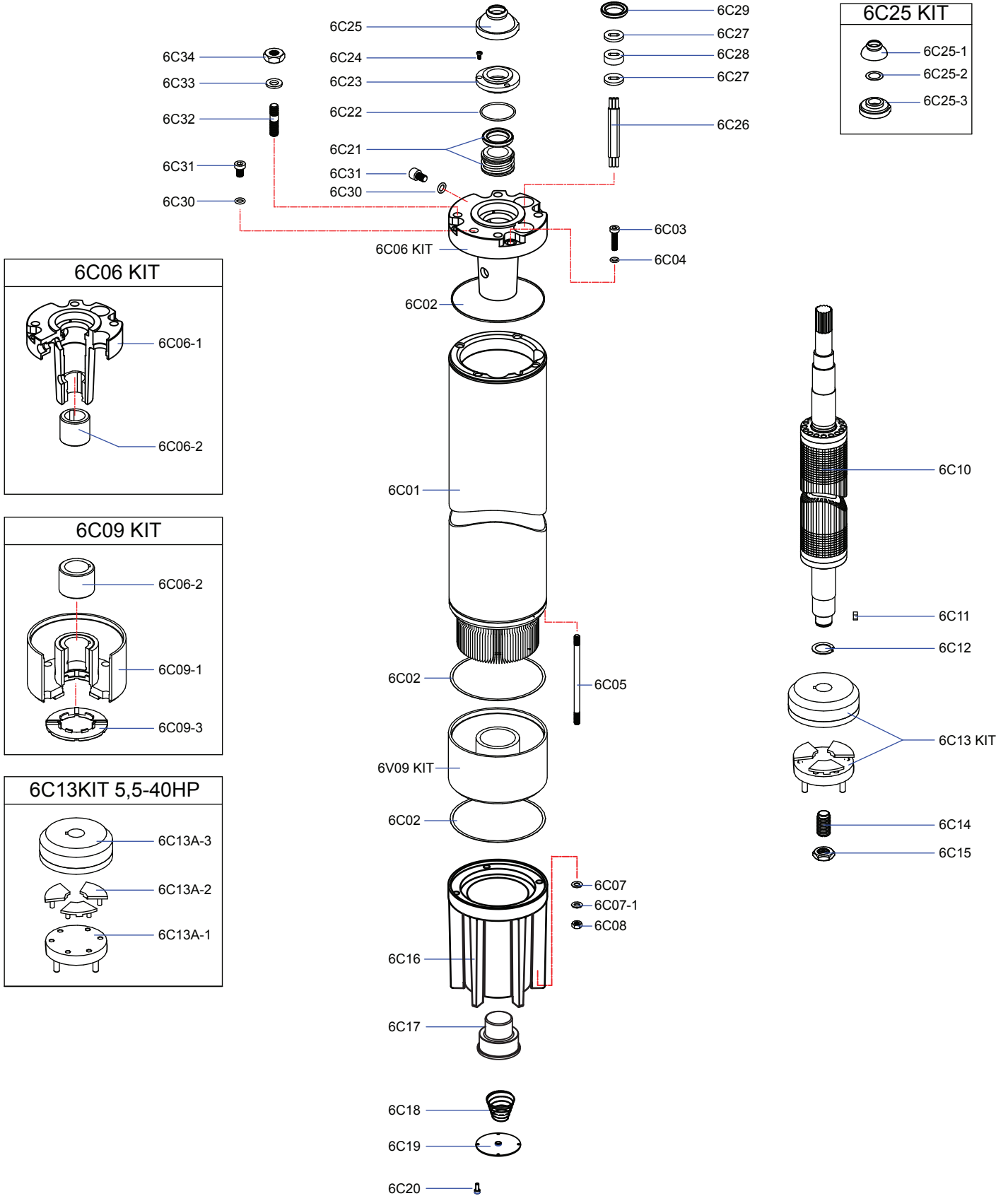


Rewindable Submersible Motors

Sarılabilir Dalgıç Motor 5.5 - 40HP

6"

Exploded View / Patlatılmış Görünüm





Rewindable Submersible Motors

Sarılabilir Dalgıç Motor 5.5 - 40HP

6"

Part List / Parça Listesi

	PART NAME	MATERIAL	PARÇA ADI	MALZEME	
	6C01	Stator	Magn. Iron Sheet	Stator	Lam. Sacı
	6C02	Gland	Guarnital	Conta	Klindirik
	6C03	Stud	AISI 304	Motor Üst Bağlantı Civatası	AISI 304
	6C04	Washer	Cupper	Motor Gövde Bağlantı Rondelası	Bakır
	6C05	Stud	AISI 420	Motor Alt Saplama	AISI 420
6C06 KIT	6C06 KIT	Motor Upper Body Kit	-----	Motor Üst Gövde Komple	-----
	6C06-1A	Motor Upper Body DOL	Cast Iron	Motor Üst Gövde Direkt	Pik Döküm
	6C06-1B	Motor Upper Body Star Delta	Cast Iron	Motor Üst Gövde Yıldız Üçgen	Pik Döküm
	6C06-2A	Bushing 5,5-20HP	Carbon	Karbon Burç 5,5-20HP	Karbon
	6C06-2B	Bushing 25-40HP	Carbon	Karbon Burç 25-40HP	Karbon
	6C07	Washer	Nylon	Rondela	Derlin
	6C07-1	Washer	AISI 304	Rondela	AISI 304
	6C08	Nut	AISI 304	Somun	AISI 304
6C09 KIT	6C09 KIT	Motor Lower Body Kit	-----	Motor Alt Gövde Komple	-----
	6C09-1	Motor Lower Body	Cast Iron	Motor Alt Gövde	Pik Döküm
	6C06-2	Bushing 5,5-40HP	Carbon	Karbon Burç 5,5-40HP	Karbon
	6C09-3	Striker Disk	Resine	Üst Trans	Plastik
	6C10	Rotor	Magn. Iron Sheet	Rotor	Lam. Sacı
	6C11	Key	Steel	Trans Yatak Disk Kaması	Çelik
	6C12	Seeger Ring	Steel	Trans Yatak Disk Segmanı	Çelik
6C13 KIT	6C13 KIT	Thrust Kit	-----	Trans Yatak Komple	-----
	6C13-1	Thrust Box	Cast Iron	Trans Yatak Aşınma Kutusu	Pik Döküm
	6C13-2	Thrust Sliding	Stainless Steel	Trans Yatak Aşınma Parçası	Paslanmaz Ç.
	6C13-3	Thrust Disc Carbon	Carbon	Trans Yatak Diski	Karbon
	6C14	Motor Adjustment Screw	AISI 304	Motor Ayar Civatası	AISI 304
	6C15	Motor Adjustment Nut	AISI 304	Motor Ayar Somunu	AISI 304
	6C16	Motor Base Lower	Cast Iron	Motor Alt Taşıma Parçası	Pik Döküm
	6C17	Membrane	Rubber	Membran	Kauçuk
	6C18	Membrane Spring	AISI 304	Membran Yayı	AISI 304
	6C19	Membrane Lid	AISI 304 Sheet Iron	Membran Kapağı	AISI 304 Sac
	6C20	Membrane Lid Screw	AISI 304	Membran Kapağı Civatası	AISI 304
	6C21	Mechanical Seal	Carbon-Ceramic	Mekanik Keçe	Karbon-Seramik
	6C22	Gland	Guarnital	Mekanik Keçe Kapak Contası	Klindirik
	6C23	Mechanical Seal Lid	AISI 420	Mekanik Keçe Kapağı	AISI 420
	6C24	Mechanical Seal Lid Screw	AISI 304	Mekanik Keçe Kapak Civatası	AISI 304
6C25 KIT	6C25 KIT	Sand Guard Kit	-----	Motor Kum Tutucu Komple	-----
	6C25-1	Sand Guard Upper	Rubber	Motor Kum Tutucu Üst Parça	Kauçuk
	6C25-2	Sand Guard Washer	AISI 304 Sheet Iron	Motor Kum Tutucu Rondela	AISI 304 Sac
	6C25-3	Sand Guard Lower	Resine	Motor Kum Tutucu Alt	Plastik
	6C26	Supply Cable	PVC	Çıkış Kablosu	PVC
	6C27	Cable - Press	Nylon	Kablo Çıkış Rondelası	Derlin
	6C28	Gland	Rubber	Kablo Çıkış Lastiği	Kauçuk
	6C29	Cable Outlet Gland	Brass	Kablo Çıkış Rekoru	Pirinç
	6C30	Washer O.R. Ring	Rubber	Su Tapası Oringi	Kauçuk
	6C31	Plug	AISI 304	Su Tapası	AISI 304
	6C32	Assembly Studs	AISI 304	Pompa Bağlantı Saplama	AISI 304
	6C33	Pump Locking Washer	AISI 304	Pompa Bağlantı Yaylı Rondelası	AISI 304
	6C34	Pump Locking Nut	AISI 304	Pompa Bağlantı Somunu	AISI 304

Please specify the horse power (HP) and start-up type while ordering a spare part
Yedek parça siparişi açarken beygir gücünü (HP)ve kalkış tipini belirtiniz.