

### UYGULAMALAR

Kuyular ve rezervuarlardan su kaynakları için.  
Ev kullanımı veya benzeri uygulamalar için  
Bahçe kullanımı ve sulama için.

### ÇALIŞTIRMA KOŞULLARI

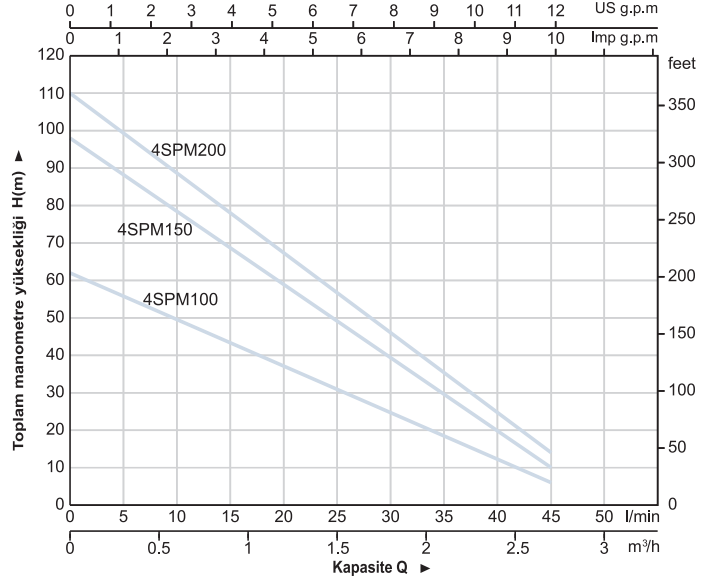
Maksimum sıvı sıcaklığı +35 °C'a kadar.  
Maksimum kum içeriği: %0.15  
Maksimum dalma: 80m.  
Minimum kuyu çapı: 4".

### MOTOR VE POMPA

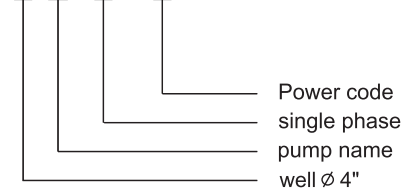
Geri sarılabilir motor Üç-fazlı: 380V – 415 V / 50Hz  
Tek-fazlı: 220V – 240V /50Hz  
Start kumanda kutusu veya dijital oto-kumanda kutusuna bağlayınız  
Pompalar gövde baskılı olarak tasarlanmıştır  
Avrupa boyut standartlarına uygundur  
Eğri toleransı ISO 2548'e uygundur  
**Kablo uzunluğu: 30 m**

### İSTEĞE BAĞLI SEÇENEKLER

Özel mekanik tapa  
Diğer gerilimler veya 60 Hz frekans



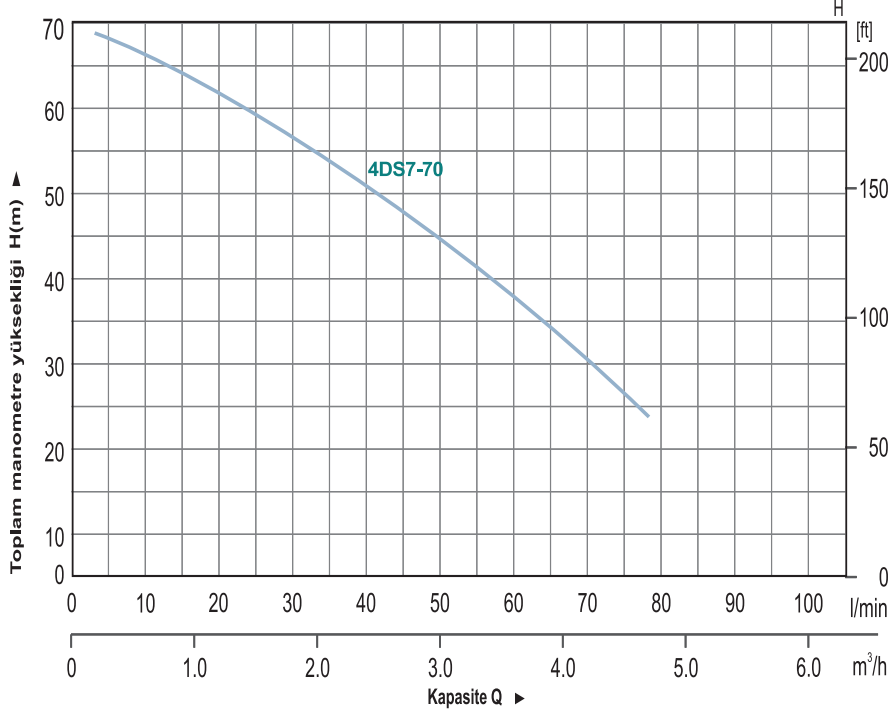
### 4SP(M)100



Components	Material
Delivery casing	Cast-Cu ASTM280
Suction lantern	① Cast-Cu ASTM280 ② AISI 202 ss
Diffuser	① Cast-Cu ASTM280 ② AISI 202 ss
Impeller	Cast-Cu ASTM280
Strainer	AISI 304 ss
Motor external casing	AISI 304 ss
Top chock	① Cast-Cu ASTM280 ② Cast-iron G20 UNI5007
Bottom support	AISI 304 ss
Mechanical seal	Special seal for deep well(carbon-SiC/TC)
Shaft	AISI 316 ss-C1045
Bearing	NSK
Seal lubricant oil	Oil for food machinery and pharmaceutical use.



MODEL	GÜÇ	KAPASİTE												
		n≈ 2850 1/min												
1~ 220V/240V	3~ 380V/415V	KW	HP	Q m³/h l/min	0	0.3	0.6	0.9	1.2	1.5	1.8	2.1	2.4	2.7
4SPM100	4SP100	0.75	1		H(m)	0	5	10	15	20	25	30	35	40
4SPM150	4SP150	1.1	1.5	60		56	50	43	37	31	25	18	12	6
4SPM200	4SP200	1.5	2	98		88	78	69	59	49	39	30	20	10
				110		104	92	81	69	58	46	35	24	14



ALTTAN EMİŞLİ

## UYGULAMALAR

- **Temiz Su, Pis Su**
- Genel olarak havuzlarda, küçük alanlarda su birikintisi drenaj suları, yağmur suyu ve bodrumdaki suların tahliyesinde kullanılır.
- **Evsel Kullanım için uygundur.**

Component	Material
Delivery casing	PPO
Diffuser	PC
Impeller	POM
Strainer	AISI 304 SS
Motor external casing	AISI 304 SS
Top chock	Al ZL102
Bottom support	PVC
Mechanical seal	Ceramics-graphite
Bearing	C&U
Shaft	AISI 304 SS
Seal lubricant oil	Oil for food machinery and pharmaceutical use.

## ÇALIŞTIRMA KOŞULLARI

Maksimum sıvı sıcaklığı +35 °C'a kadar.  
 Maksimum kum içeriği: %0.15  
 Maksimum dalma: 80m.  
 Minimum kuyu çapı: 4".

## MOTOR VE POMPA

Geri sarılabilir motor Üç-fazlı: 380V – 415 V / 50Hz  
 Tek-fazlı: 220V – 240V /50Hz  
 Start kumanda kutusu veya dijital oto-kumanda kutusuna bağlayınız

Pompalar gövde baskılı olarak tasarlanmıştır  
 Avrupa boyut standartlarına uygundur  
 Eğri toleransı ISO 2548'e uygundur

**Kablo uzunluğu: 20 m**

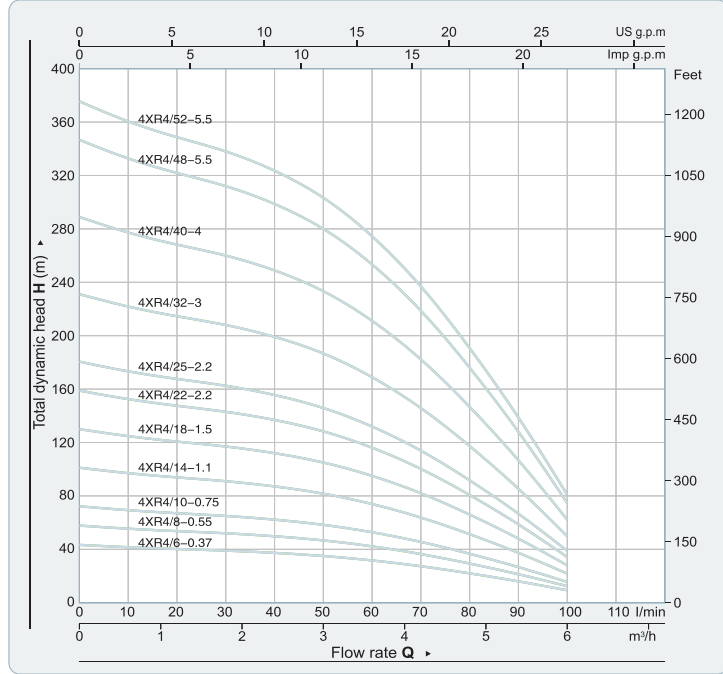
## İSTEĞE BAĞLI SEÇENEKLER

Özel mekanik tapa  
 Diğer gerilimler veya 60 Hz frekans

MODEL		GÜÇ		KAPASİTE							
1 ~ 220V/240V	3 ~ 380V/415V	KW	HP	Q m / h l/min	0	1.0	2.0	3.0	4.0	5.0	6.0
4DS7-80	~	1.1	1.5		72	63	58	50	40	30	15



Kablo uzunluğu: 30 m



### UYGULAMALAR

Kuyular ve rezervuarlardan su kaynakları için.

Ev kullanımı veya sivil ve endüstriyel uygulamalar için.

Bahçe kullanımı ve sulama için.

### ÇALIŞTIRMA KOŞULLARI

Maksimum sıvı sıcaklığı +35 °C'a kadar.

Maksimum kum içeriği: %0.25

Maksimum dalma: 80m.

Minimum kuyu çapı: 4"

### MOTOR VE POMPA

Geri sarılabilir motor.

Üç-fazlı: 380V – 415 V / 50Hz

Tek-fazlı: 220V – 240V / 50Hz

Start kumanda kutusu veya dijital oto-kumanda kutusuna bağlayınız

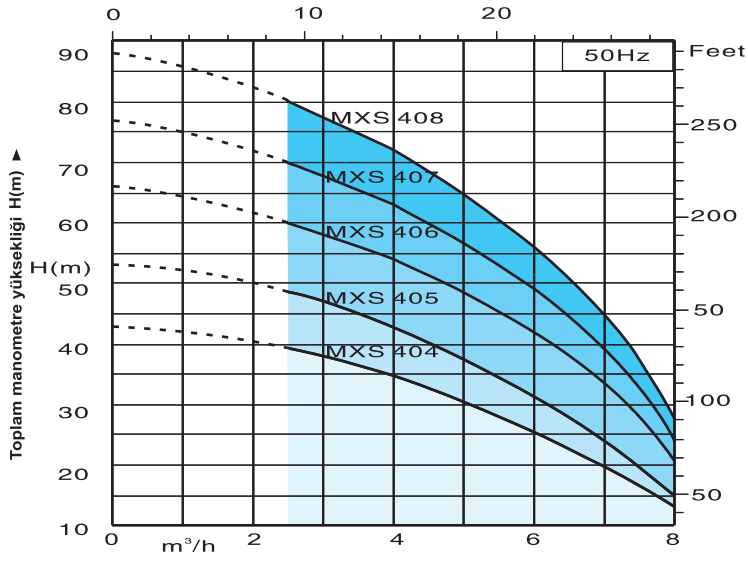
Pompalar gövde baskılı olarak tasarlanmıştır

Avrupa standartlarına uygundur

Eğri toleransı ISO 2548'e uygundur

NSK Rulman

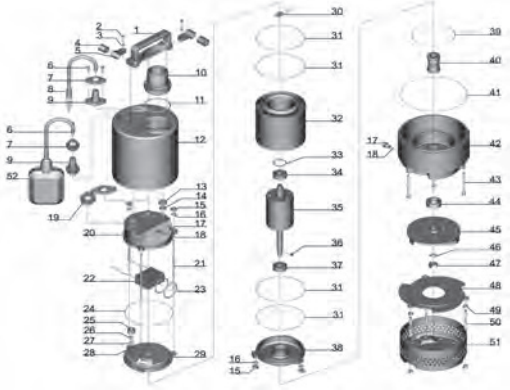
MODEL		P <sub>2</sub>		DELIVERY												
1- 220V/240V	3- 380V/415V	kW	HP	Q	m <sup>3</sup> /h l/min	n ≈ 2850 1/min										
						0	0.6	1.2	1.8	2.4	3.0	3.6	4.2	4.8	5.4	6.0
						0	10	20	30	40	50	60	70	80	90	100
4XRm4/10-0.75	4XR4/10-0.75	0.75	1	H(m)		72	69	67	65	62	58	53	46	37	27	16
4XRm4/14-1.1	4XR4/14-1.1	1.1	1.5			101	97	94	91	87	82	74	64	51	37	22
4XRm4/18-1.5	4XR4/18-1.5	1.5	2			130	125	121	117	112	105	95	82	66	48	28
4XRm8/12-1.5	2" Çıkışlı	1.5	2			110	105	101	97	96	94	90	87	85	82	74



ÇIKIŞTA ÇEKVALF KULLANINIZ !!



3~	230v 400v		1~	230v		Capacitor	P <sub>1</sub>	P <sub>2</sub>		Q m³/h l/min	Head (m)									
	A	A		A	µF			V	Kw		Kw	HP	0	2.5	3	3.5	4	4.5	5	6
	3.8	2.2		6	25	450	1.3	0.9	1.2	Head (m)	0	41.6	50	58.3	66.6	75	83.3	100	116	133
	4.5	2.6		7	25	450	1.55	1.1	1.5		43	39	38	36.5	35	33	30	25.5	19.5	13
	4.8	2.8		7.6	30	450	1.65	1.1	1.5		53	48	46.5	45	43	40	37.5	32	24	15
	5.7	3.3	<b>MXSM 407</b>	9.5	35	450	1.95	1.5	2		66	60	58	56	54	51.5	49	42	34	20.5
		3.8		10.5	35	450	2.2	1.5	2		77	70	68	65.5	63	60	57	49	39.5	24
										88	80	77.5	75	72	68.5	65	56	45	27.5	



No.	Part	Material	No.	Part	Material
1	Handle	ABS	27	Stretching washer	65Mn
3	Washer	Stainless steel	29	Upper cover	HT200
5	Cable presser	Stainless steel	31	O-ring	NBR
7	Flange	Stainless steel	33	Wave washer	65Mn
9	Cable protector	CR	35	Rotor	
11	O-ring	NBR	37	Ball bearing	
13	Rubber washer	NBR	39	O-ring	NBR
15	Nut	Stainless steel	41	O-ring	NBR
17	Screw	Stainless steel	43	Screw	Stainless steel
19	Rubber washer	NBR	45	Impeller	HT200
21	Bilateral bolt	Stainless steel	47	Nut	Stainless steel
23	O-ring	NBR	49	Nut	Stainless steel
25	Cable holder	NBR	51	Filter mesh	Stainless steel

## PASLANMAZ FANLI & DİFFÜZÖRLÜ

3~	230v 400v		1~	230v		Capacitor	P <sub>1</sub>	P <sub>2</sub>		Q m³/h l/min	Head (m)									
	A	A		A	µF			V	Kw		Kw	HP	0	2.5	3	3.5	4	4.5	5	6
	3.8	2.2		6	25	450	1.3	0.9	1.2	Head (m)	0	41.6	50	58.3	66.6	75	83.3	100	116	133
	4.5	2.6		7	25	450	1.55	1.1	1.5		43	39	38	36.5	35	33	30	25.5	19.5	13
	4.8	2.8		7.6	30	450	1.65	1.1	1.5		53	48	46.5	45	43	40	37.5	32	24	15
	5.7	3.3		9.5	35	450	1.95	1.5	2		66	60	58	56	54	51.5	49	42	34	20.5
	6.6	3.8	<b>MXSM 408</b>	10.5	35	450	2.2	1.5	2		77	70	68	65.5	63	60	57	49	39.5	24
										88	80	77.5	75	72	68.5	65	56	45	27.5	



SARILABİLİR 4" YAĞ SOĞUTMALI DALGIÇ MOTORU (MONOFAZE)

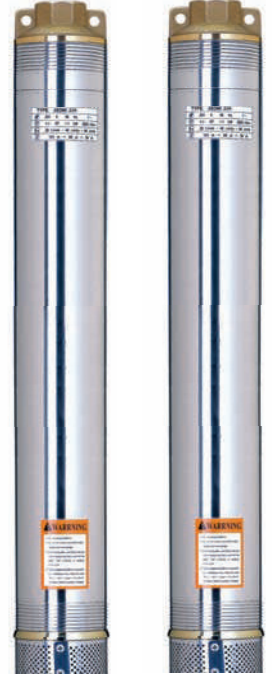
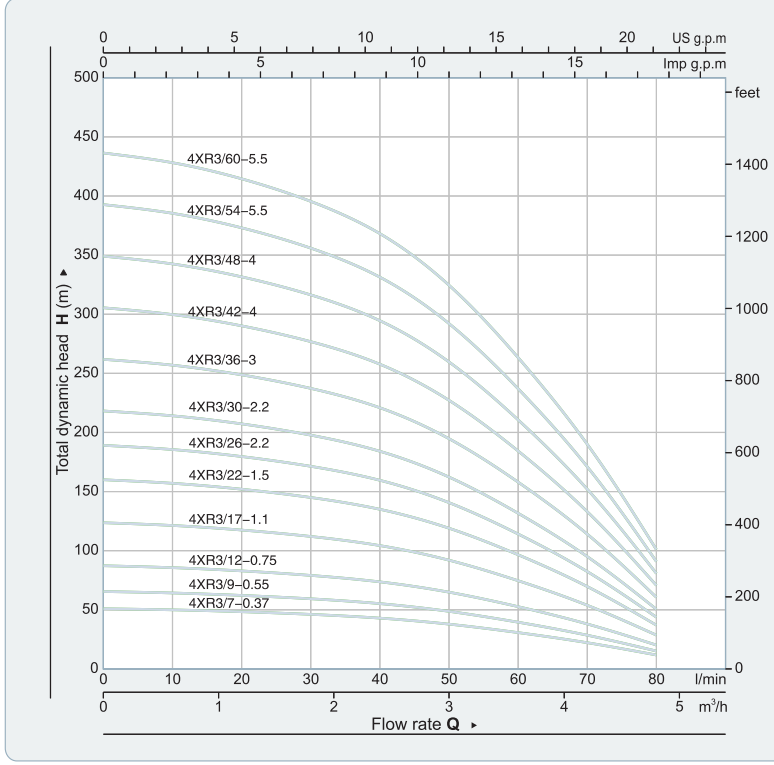
MOTOR TİPİ	GÜÇ		Volt
	KW	HP	
4DM750	0.75	1	220 V
4DM1100	1.1	1.5	220 V
4DM1500	1.5	2	220 V
4DM2200	2.2	3	220 V
4DM1100T	1.1	1.5	380 V
4DM1500T	1.5	2	380 V
4DM2200T	2.2	3	380 V
4DM3000T	3	4	380 V
4DM4000T	4	5.5	380 V
4DM5500T	5.5	7.5	380 V
4DM7500T	7.5	10	380 V



No.	Part
01	Cable
02	Cable shield
03	Cable clips
04	Pressure ring
05	Capacitor cover
06	Capacitor
07	Capacitor box
08	Upper bearing seat
09	Rotor
10	Bearing
11	Support
12	Stator

13	Bottom bearing seat
14	Mechanical seal
15	Mechanical seal seat
16	Impeller
17	Diffuser cover
18	Diffuser
19	Baffle base
20	Pressure plate
21	Pressure plate
22	Nut
23	Strainer stud
24	Strainer
25	Strainer plate
26	Motor pipe

## HİDROLİK PERFORMANS EĞRİSİ



## UYGULAMALAR

Kuyular ve rezervuarlardan su kaynakları için.

Ev kullanımı veya benzeri uygulamalar için

Bahçe kullanımı ve sulama için.

## ÇALIŞTIRMA KOŞULLARI

Maksimum sıvı sıcaklığı +35 °C'a kadar.

Maksimum kum içeriği: %0.25

Maksimum dalma: 80m.

Minimum kuyu çapı: 4"

## MOTOR VE POMPA

Geri sarılabilir motor.

Üç-fazlı: 380V – 415 V / 50Hz

Tek-fazlı: 220V – 240V / 50Hz

Start kumanda kutusu veya dijital oto-kumanda kutusuna bağlayınız

Pompalar gövde baskılı olarak tasarlanmıştır

Avrupa standartlarına uygundur

Eğri toleransı ISO 2548'e uygundur

MODEL		GÜÇ		Q m³/h l/min	KAPASİTE							
1~ 220V/240V	3~ 380V/415V	KW	HP		n ≈ 2850 1/min							
					0	0.6	1.2	1.8	2.4	3.0	3.6	4.2
4XRM3-0.37	4XR3-0.37	0.37	0.5	0	10	20	30	40	50	60	70	80
4XRM3-0.55	4XR3-0.55	0.55	0.75	51	50	48	46	43	38	31	22	12
4XRM3-0.75	4XR3-0.75	0.75	1	65	64	62	59	55	49	39	28	15
4XRM3-1.1	4XR3-1.1	1.1	1.5	87	86	83	79	74	65	53	38	20
4XRM3-1.5	4XR3-1.5	1.5	2	124	121	118	112	104	92	75	54	29
4XRM3-2.2	4XR3-2.2	2.2	3	160	157	152	145	135	119	96	70	37
-	4XR3-3	3	4	218	214	208	198	184	163	132	95	51
-	4XR3-4	4	5.5	262	257	249	237	221	195	158	114	61
-	4XR3-5.5	5.5	7.5	349	342	332	316	294	260	210	152	81
				436	428	415	395	368	325	263	190	101